

慈惠醫護管理專科學校

緊急應變計畫書

# 目 錄

一、目的及適用時機 .....	2
(一)目的 .....	2
(二)適用時機 .....	2
二、緊急應變小組組織、職掌及人員編組 .....	2
(一)任務組織系統 .....	2
(二)緊急應變小組之職掌 .....	4
(三)緊急應變小組人員編組 .....	5
三、緊急應變通報處理程序 .....	5
(一)各類災害通報處理流程 .....	5
1. 化學品洩漏應變流程圖 .....	5
2. 電氣災害應變流程圖 .....	5
3. 火災應變流程圖 .....	5
4. 地震災害應變流程圖 .....	5
5. 氣體外洩應變流程圖 .....	5
(二)緊急通報及支援單位 .....	5
1. 校內、外緊急通報及支援單位 .....	5
(三)本校各大樓樓層平面圖 .....	6
四、緊急應變教育訓練及演練 .....	6
(一)緊急應變教育訓練 .....	6
1. 緊急應變小組教育訓練 .....	6
2. 演練前之再教育 .....	6
3. 狀況模擬 .....	6
4. 教育訓練及演練之記錄 .....	6
五、緊急、應變計畫生效與修訂 .....	6
(一)生效 .....	6
(二)修訂 .....	6

# 慈惠醫護管理專科學校緊急應變計畫書

## 一、目的及適用時機

### (一)目的

為促進本校教職員工及學生，對於緊急意外事故之應變能力及應變之處理技術上都能熟練，並提高其對於各種危害特性的認知，以及加強緊急應變組織相關人員協調與溝通系統之確認，特訂定各科系應變時之職責與正確有效之處理程序，以期將災害事故發生後人員之傷害、財物及設備等之損失降至最低。

### (二)適用時機

火災、爆炸、化學品洩漏、地震、停電等各種突發狀況。

## 二、緊急應變小組組織、職掌及人員編組

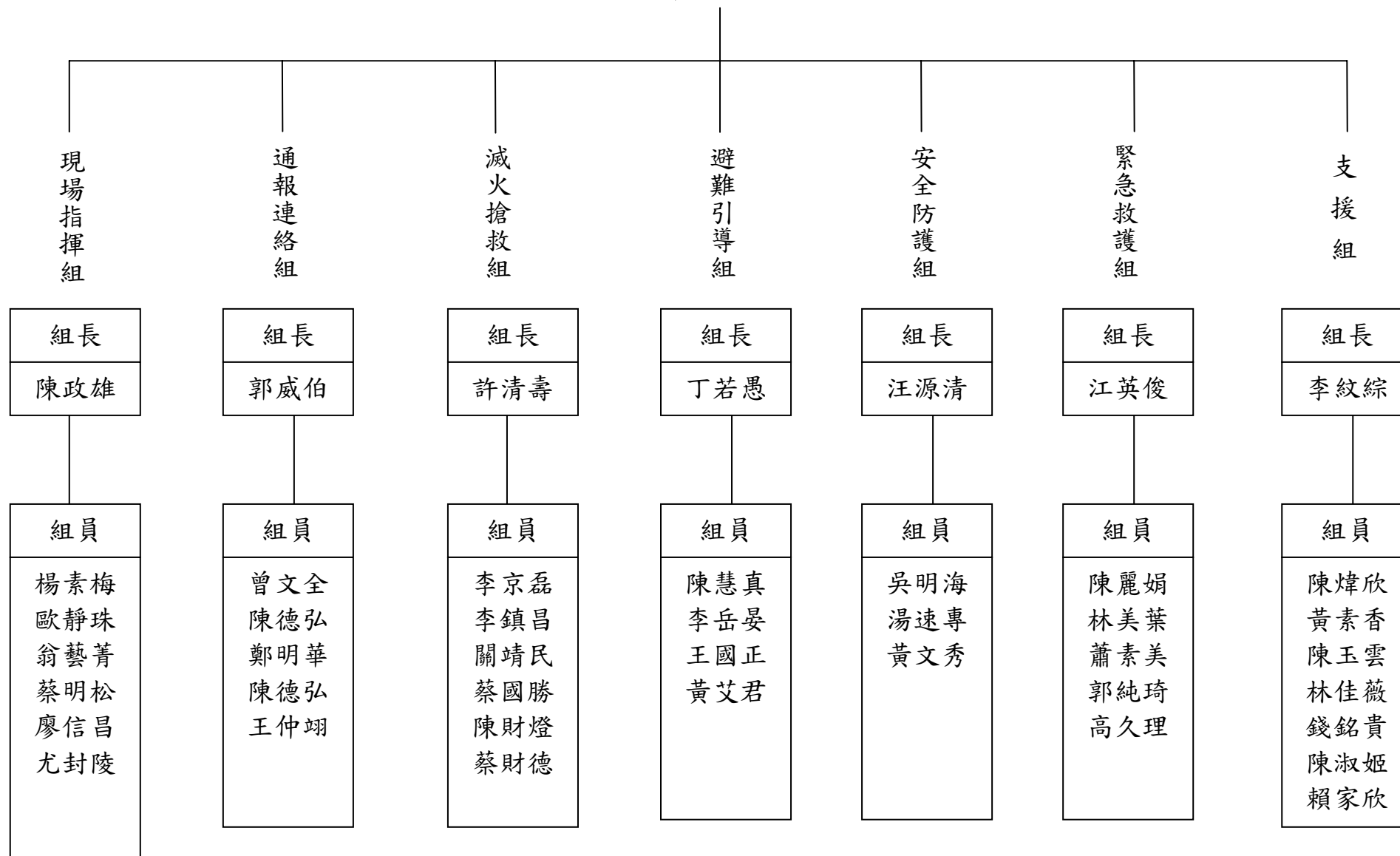
### (一)任務組織系統

本校之緊急應變之任務組織系統如下。

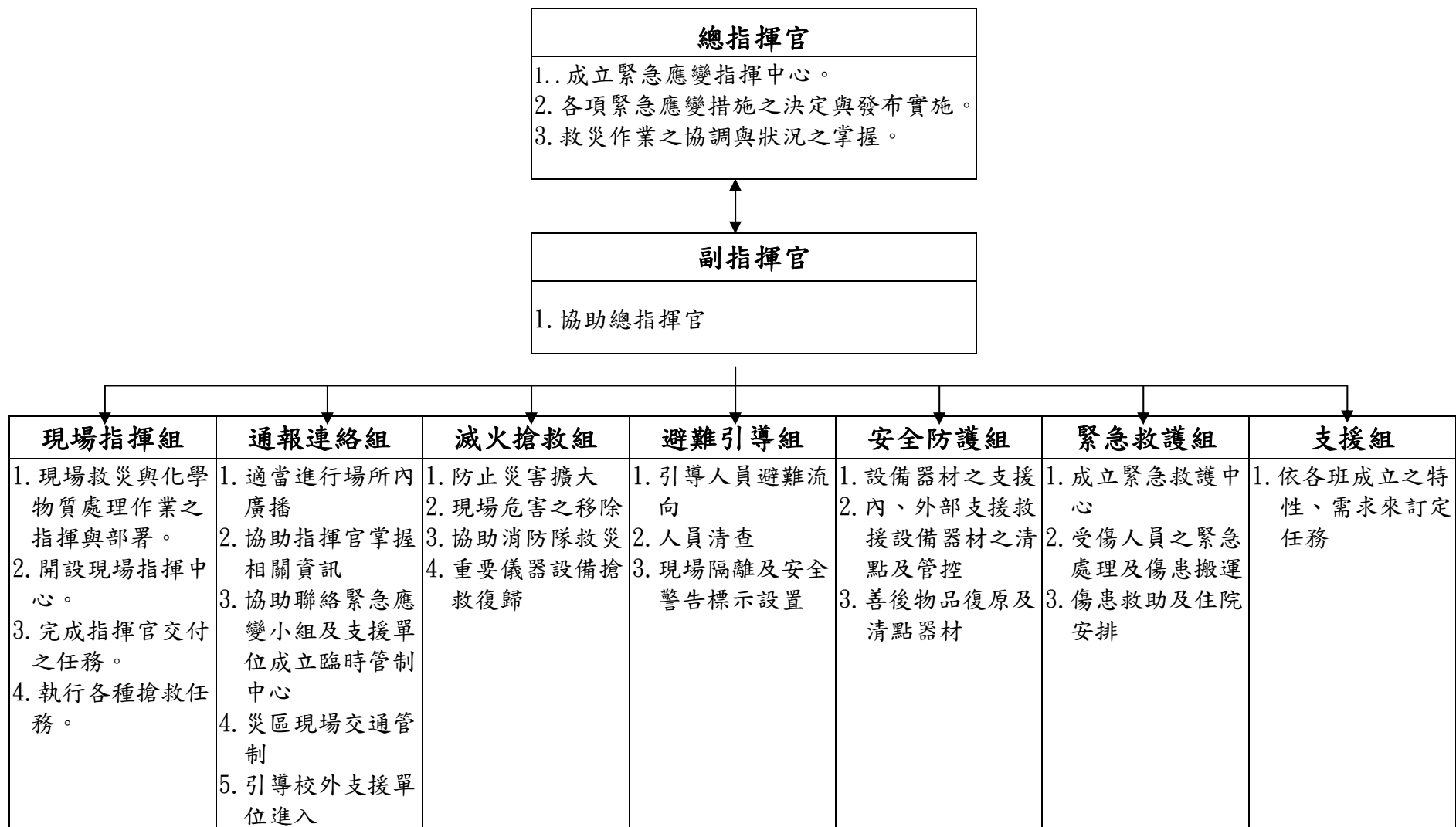
# 緊急應變組織架構表

總指揮官：黃崇智

副指揮官：郭千祺



(二)緊急應變小組之職掌



### (三)緊急應變小組人員編組

配本校之消防防護計畫及編組，緊急應變之人員組編名單至少應每年再確認一次。

## 三、緊急應變通報處理程序

### (一)各類災害通報處理流程

目前本校有關之災害應變處理流程如下：

#### 1. 化學品洩漏應變流程圖

有關化學品洩漏應變流程圖如附錄一。

#### 2. 電氣災害應變流程圖

有關電氣災害應變流程圖如附錄二。

#### 3. 火災應變流程圖

有關火災應變流程圖如附錄三。

#### 4. 地震災害應變流程圖

有關地震災害應變流程圖如附錄四。

#### 5. 氣體外洩應變流程圖

有關氣體外洩應變流程圖如附錄五。

本校實驗場所若涉及各種災害發生時，均以該實驗室之負責老師為第一通報人。

### (二)緊急通報及支援單位

#### 1. 校內、外緊急通報及支援單位

緊急應變通報電話如附錄六。各科系實驗室負責教師之名單、連絡電話如附錄七。

### (三)本校各大樓樓層平面圖

本校各大樓樓層平面圖如附錄八。

## 四、緊急應變教育訓練及演練

### (一)緊急應變教育訓練

#### 1. 緊急應變小組教育訓練

由本校各棟大樓現場緊急應變指揮官，依各科系之需求狀況，配合本校環安小組實施機動性教育訓練。

#### 2. 演練前之再教育

緊急應變演練前一週，應針對該應變小組成員做演練劇本之說明、該應變小組之任務解說、並作沙盤推演，並針對應變演練所需之器材作盤點與檢查。

#### 3. 狀況模擬

依模擬演練之狀況進行各棟大樓或全校之緊急應變演練。

#### 4. 教育訓練及演練之記錄

教育訓練之教材、訓練出席名單及演練記錄等均應存於本校環安組。

## 五、緊急、應變計畫生效與修訂

### (一)生效

本緊急應變計畫經本校環安小組通過後，正式公告實施，正本留存環安組，副本交由各單位執行。

### (二)修訂

為確認本計畫符合實際需求並確實執行，每年應檢討其可行性及人員名冊，於年度演練或重大意外災害檢討缺失時，進行修訂。

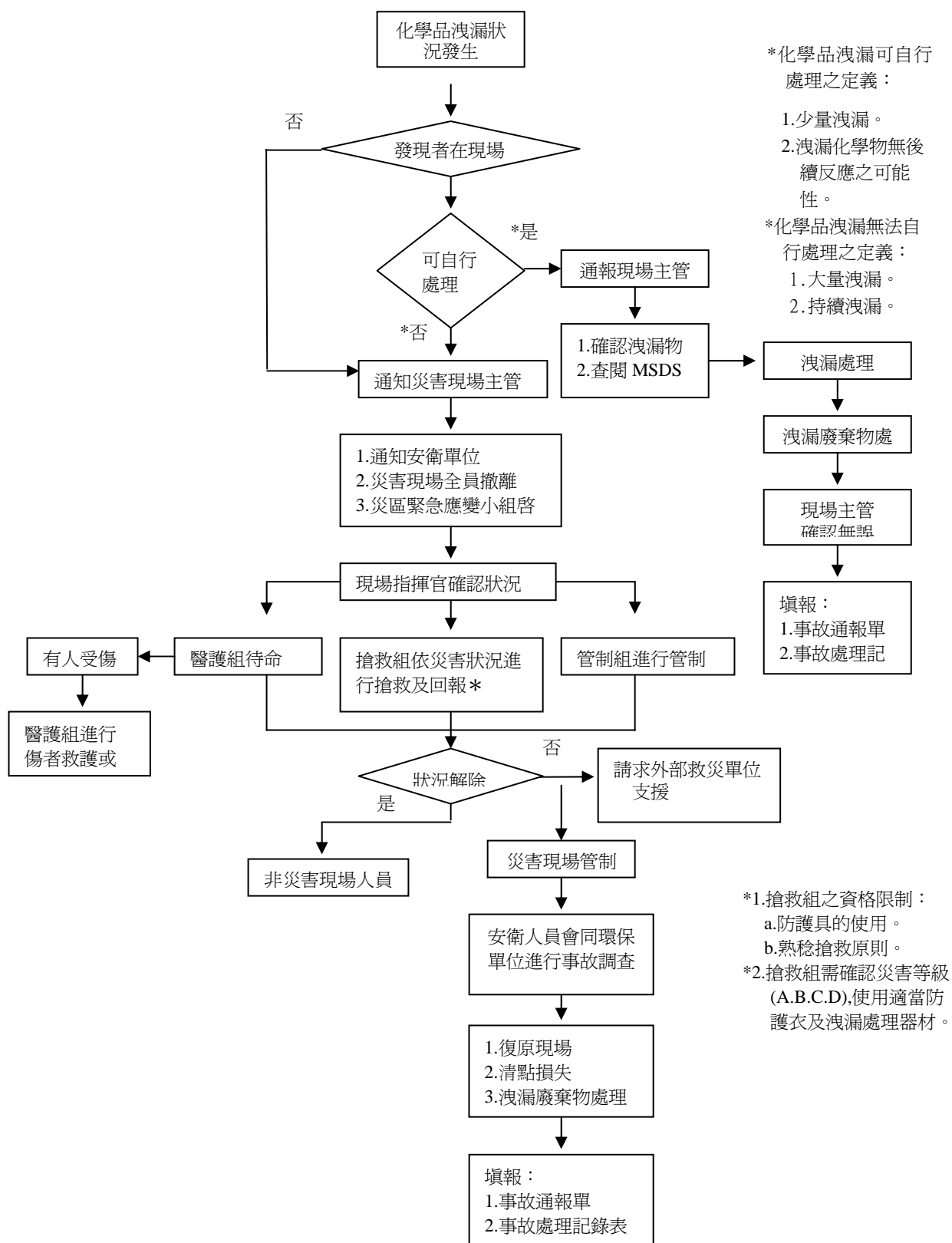


圖 1 化學品洩漏應變流程圖



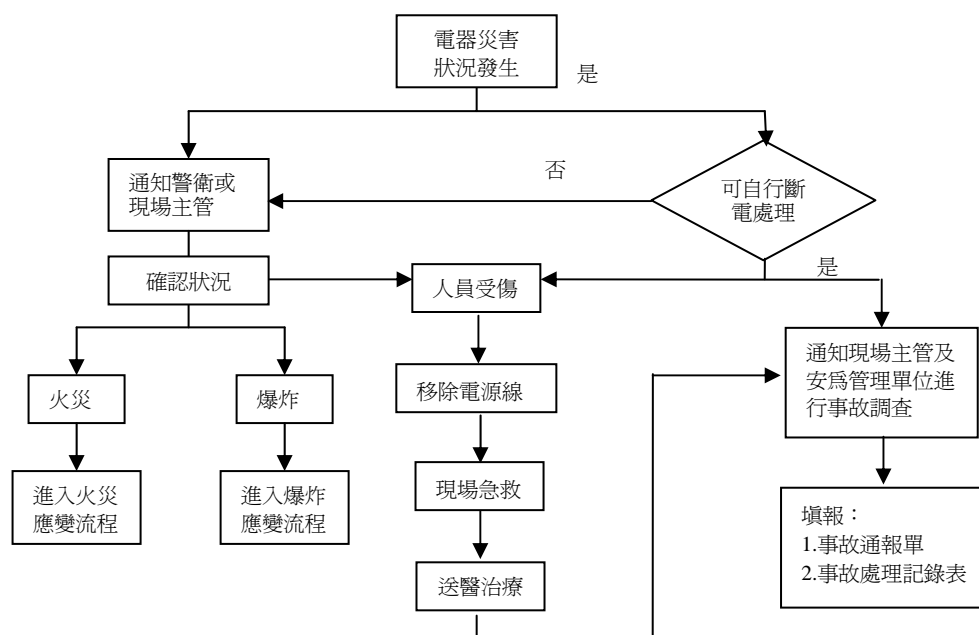


圖 2 電氣災害應變流程圖

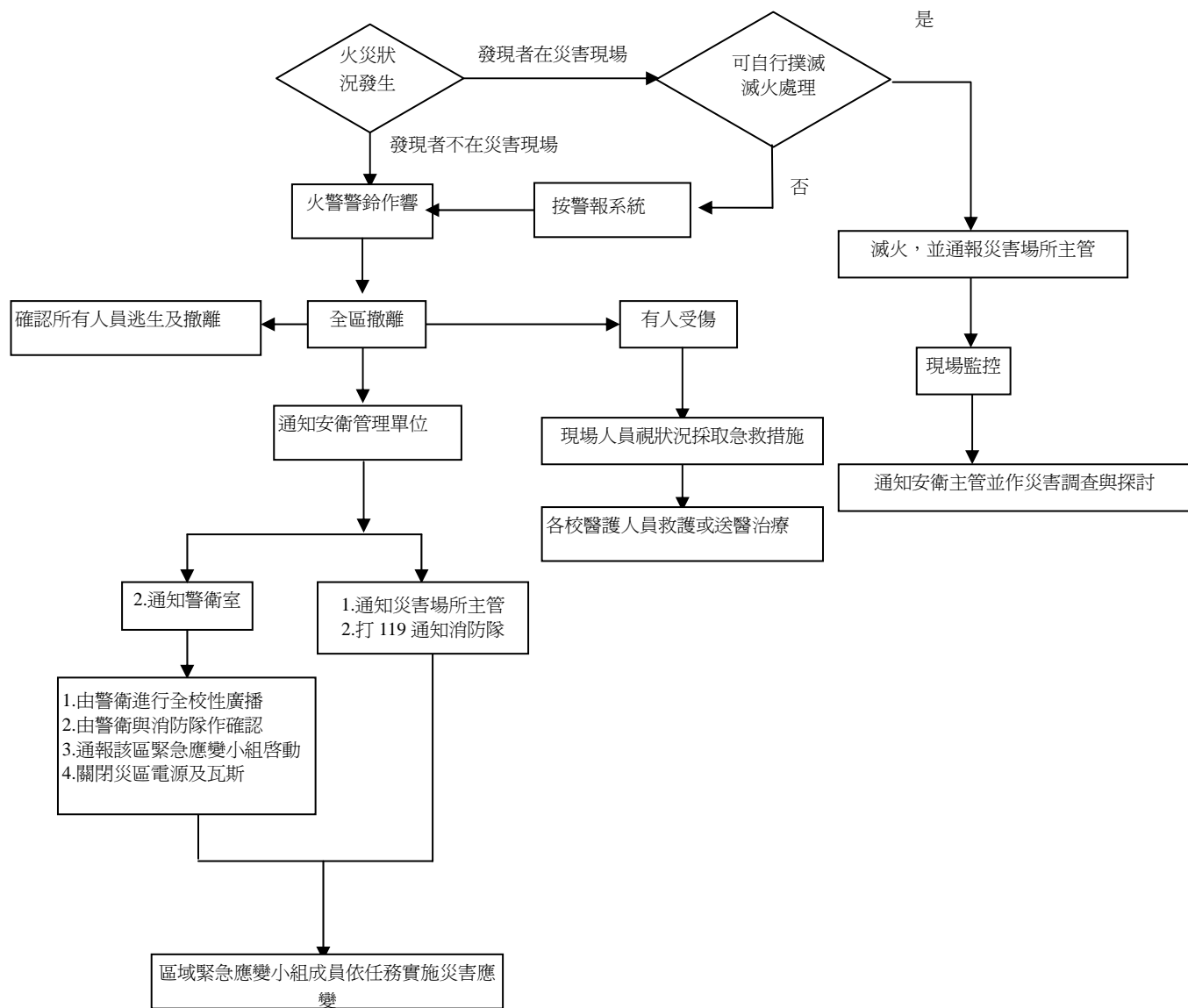
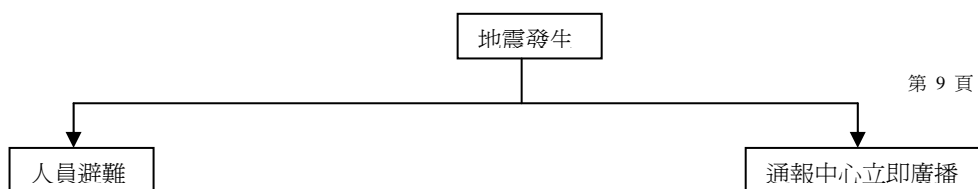


圖 3 火災應變流程圖

#### 附錄四



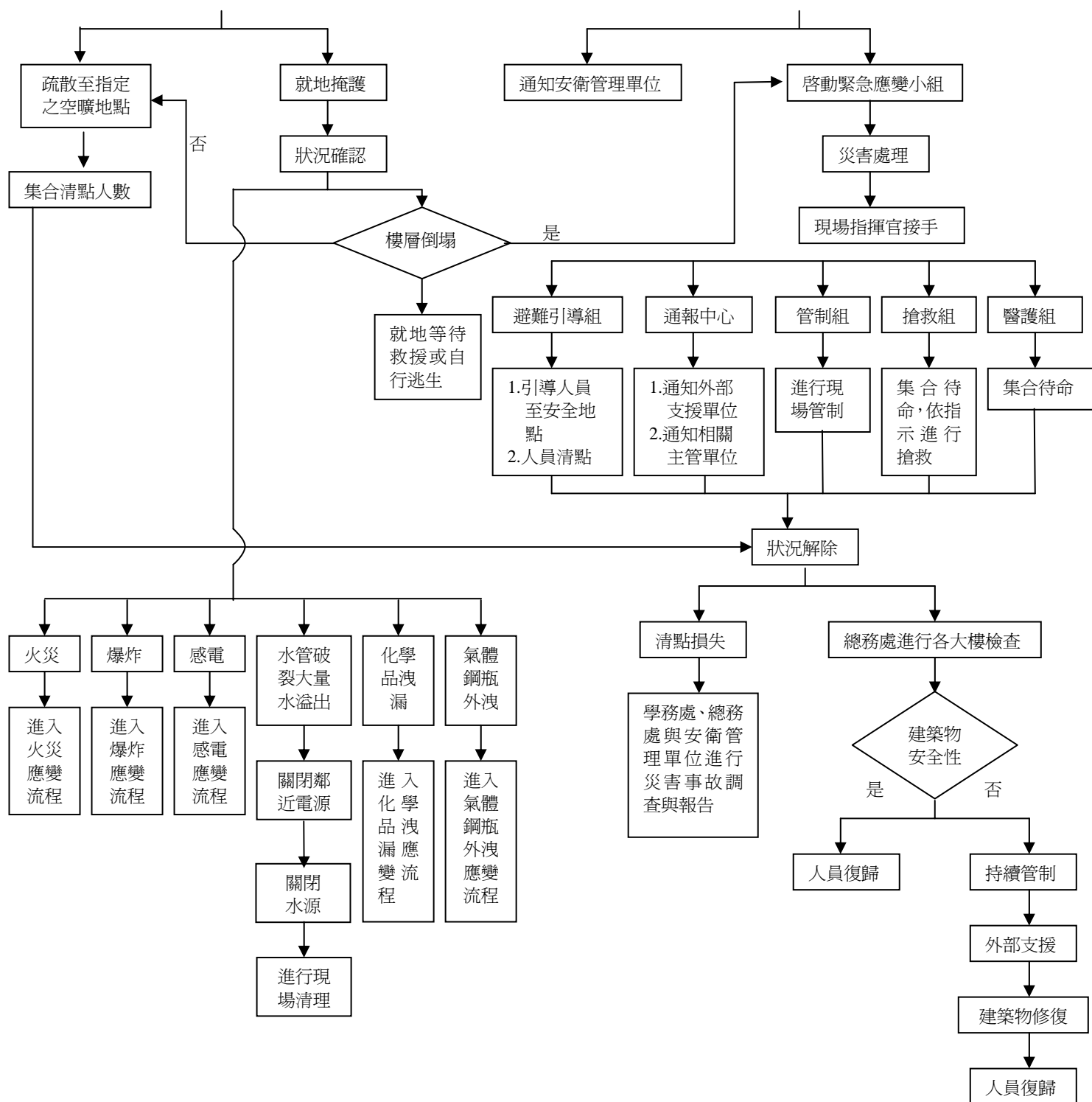


圖 4 地震災害應變流程圖

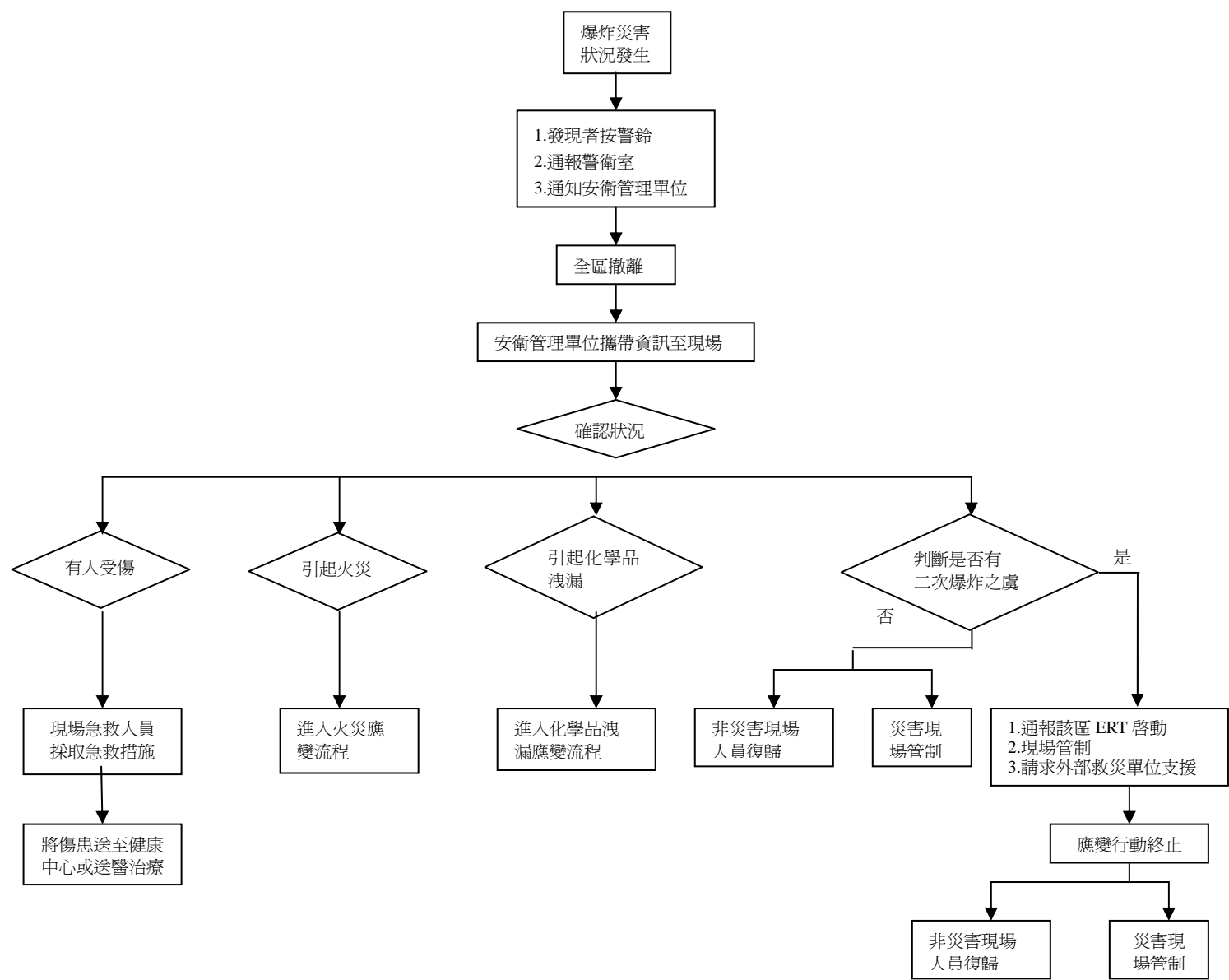
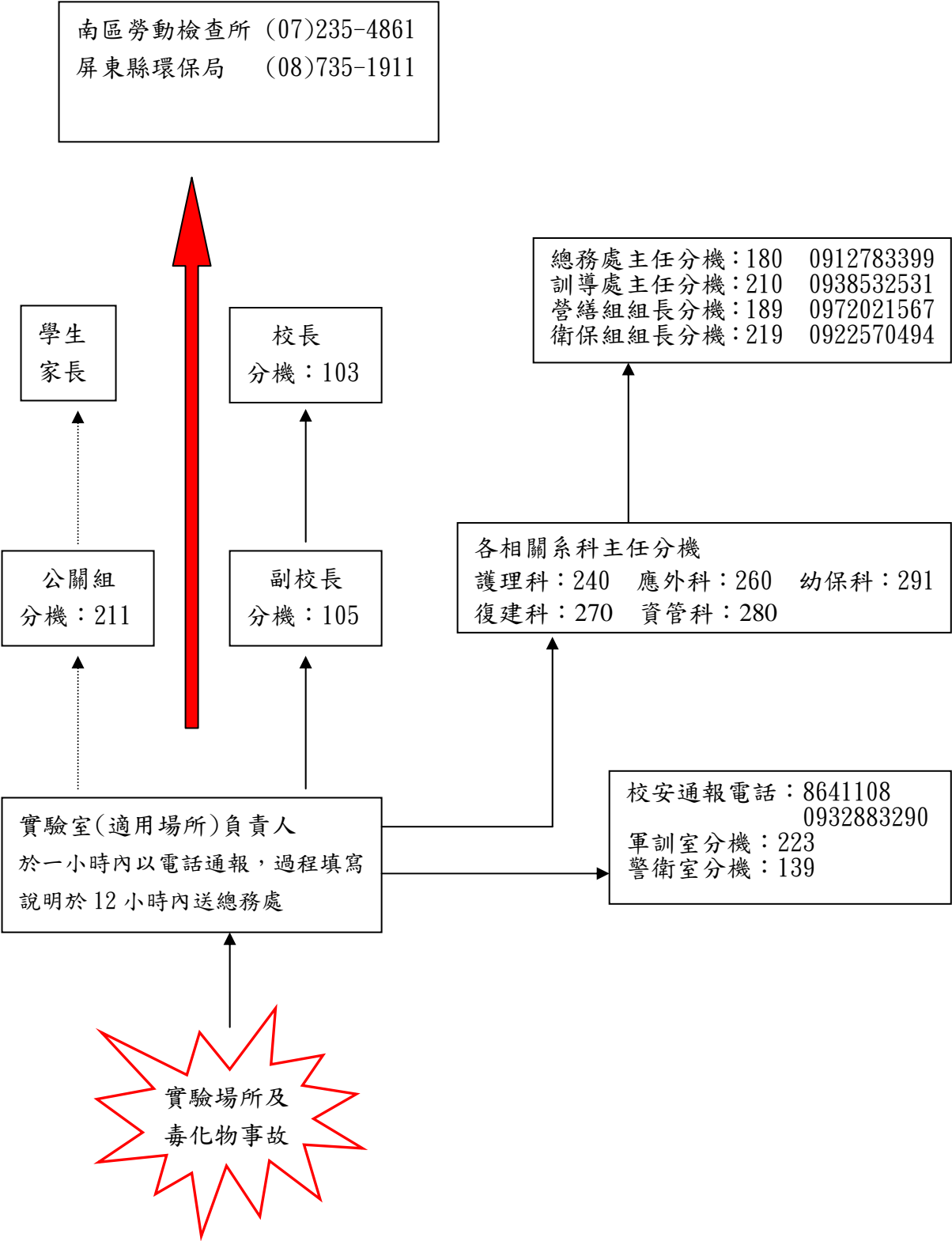


圖 5 氣體外洩應變流程圖

# 實驗場所職業災害通報及聯絡流程

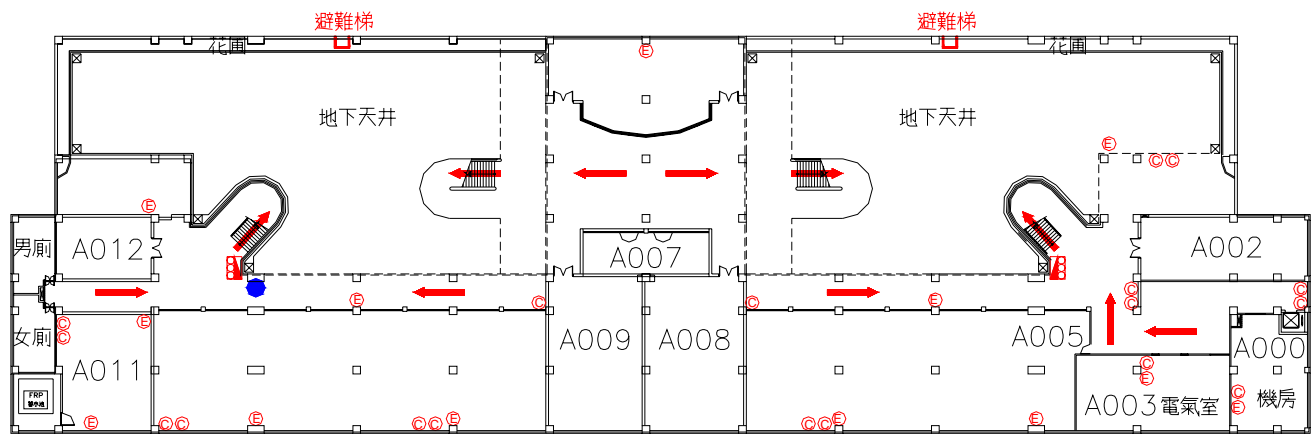







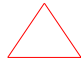
<p>箭頭符號說明：</p> <p>→ 務必通報</p> <p>→ 重大災害通報</p> <p>→ 必要時通報</p>	<p>一. 重大災害情況</p> <ol style="list-style-type: none"> <li>1. 發生死亡災害者。</li> <li>2. 發生災害之罹災人數在三人以上者。</li> <li>3. 氨、氯、氟化氫、光氣、硫化氫、二氧化硫等化學物質洩漏，發生勞工罹災需住院治療在一人以上之災害。</li> </ol> <p>二. 發生重大災害應於 24 小時內報告檢查機構。</p> <p>三. 發生重大災害，除必要之急救、搶救外，非經司法機關或檢查機構許可，不得移動或破壞現場。違反者，依法處一年以下有期徒刑，拘役或科或併科九萬元以下罰金。</p>
---	--

<p>東港安泰醫院：832-9966</p> <p>東港輔英醫院：833-5550</p> <p>南州慈仁診所：864-3211</p> <p>屏東基督教醫院：736-8686</p> <p>屏東醫院：736-3011</p> <p>臨床毒藥物防治諮詢中心(02) 2871-7121</p>	<p>救護車、火警：119</p> <p>救護車專線：0919869108</p> <p>南州分駐所：8642047</p> <p>崁頂分駐所：8631404</p> <p>東港分局：8322045</p> <p>南州消防局南州分隊：864-2297</p>
--	---

項 次	科 別	實驗室名稱	實驗室負責人	分 機 號 碼
1	護理科	微生物實驗室	尤封陵	247
2	護理科	生物生理實驗室	廖信昌	248
3	護理科	解剖學實驗室	郭純琦	249
4	護理科	示範病房	高久理	251
5	護理科	化學實驗室	蔡明松	249

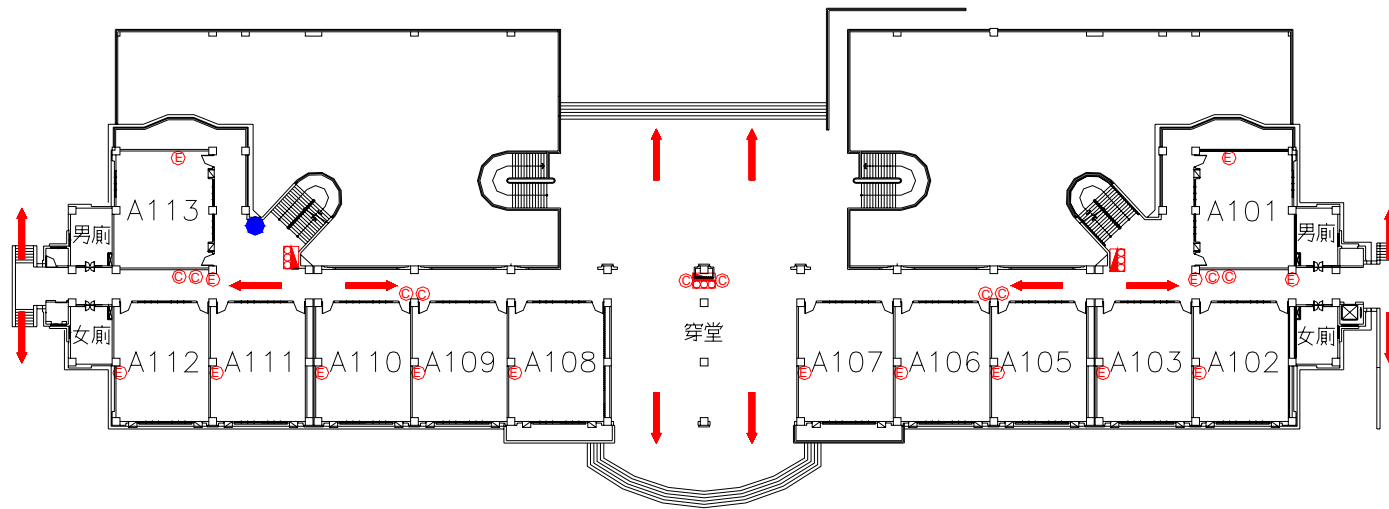
# 地下一樓避難路線圖









 現在位置 You are here	 緊急照明燈 Emergency Lighting	 綜合消防栓箱 Fire Hydrant	 乾粉滅火器 Fire Extinguisher	 避難方向 Escape Direction	 緩降機 Escape Sling
---	--	--	---	---	--

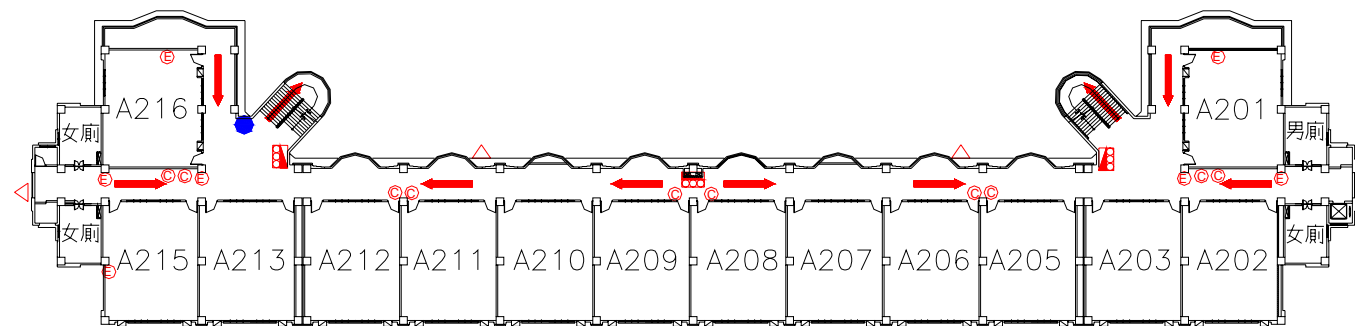








# 一樓避難路線圖



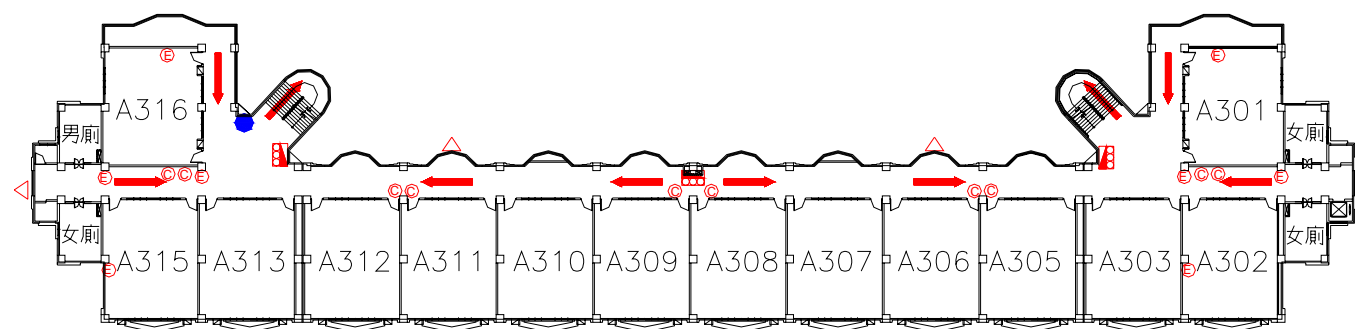
					
現在位置 You are here	緊急照明燈 Emergency Lighting	綜合消防栓箱 Fire Hydrant	乾粉滅火器 Fire Extinguisher	避難方向 Escape Direction	緩降機 Escape Sling







## 二樓避難路線圖



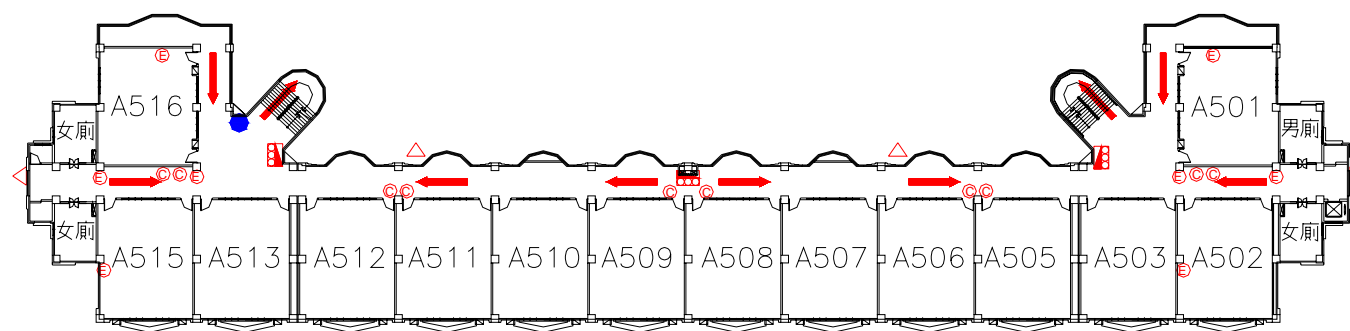
					
現在位置 You are here	緊急照明燈 Emergency Lighting	綜合消防栓箱 Fire Hydrant	乾粉滅火器 Fire Extinguisher	避難方向 Escape Direction	緩降機 Escape Sling







## 三樓避難路線圖



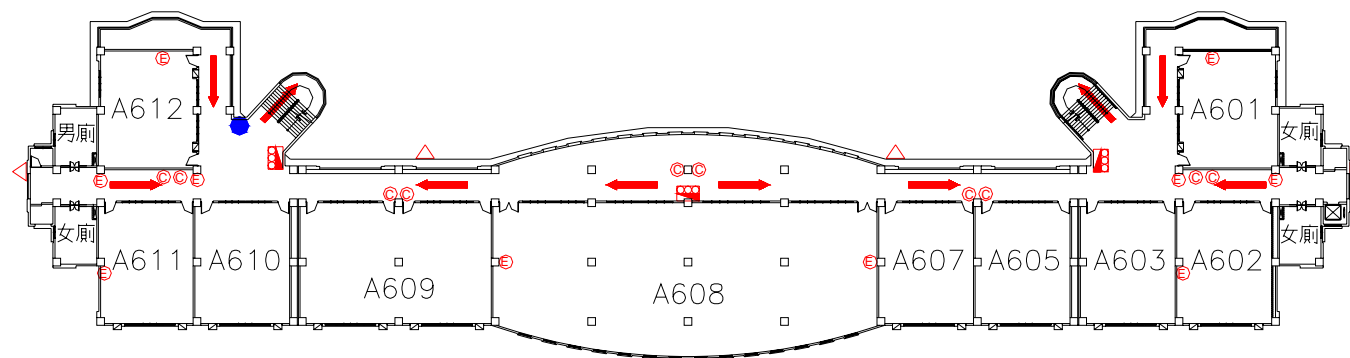
					
現在位置 You are here	緊急照明燈 Emergency Lighting	綜合消防栓箱 Fire Hydrant	乾粉滅火器 Fire Extinguisher	避難方向 Escape Direction	緩降機 Escape Sling







## 五樓避難路線圖



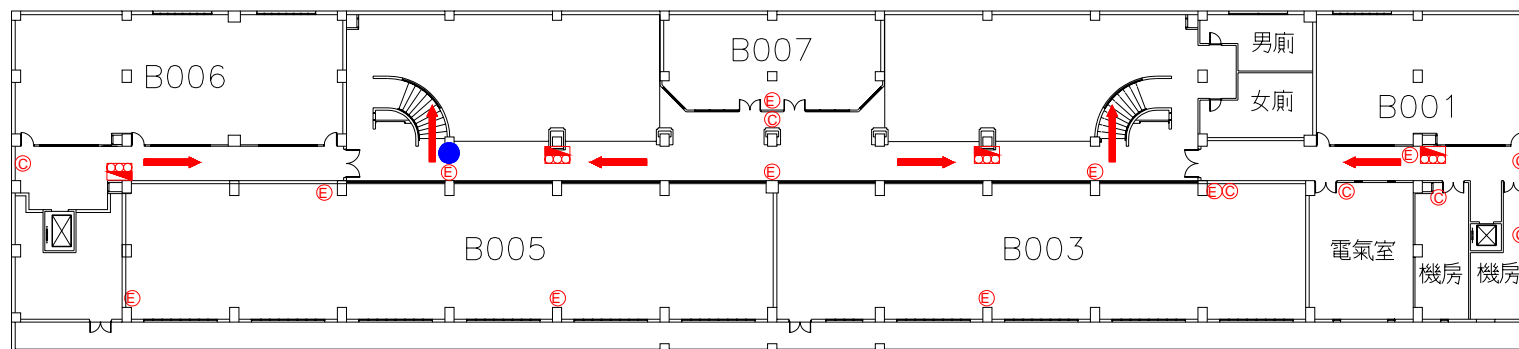
					
現在位置 You are here	緊急照明燈 Emergency Lighting	綜合消防栓箱 Fire Hydrant	乾粉滅火器 Fire Extinguisher	避難方向 Escape Direction	緩降機 Escape Sling







## 六樓避難路線圖



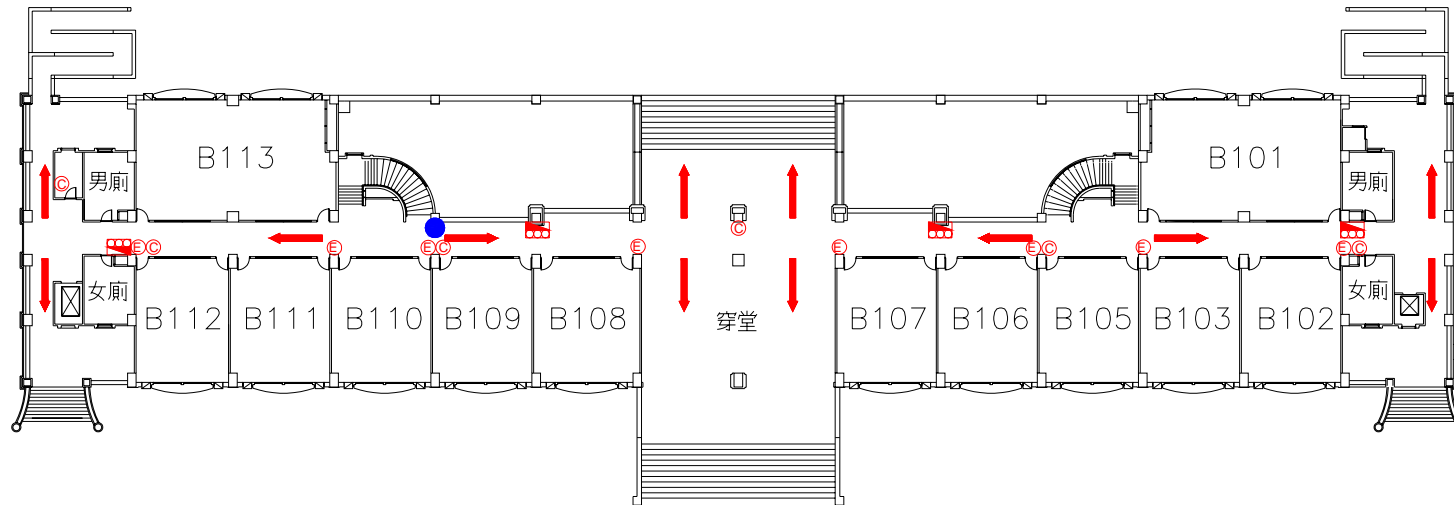
					
現在位置 You are here	緊急照明燈 Emergency Lighting	綜合消防栓箱 Fire Hydrant	乾粉滅火器 Fire Extinguisher	避難方向 Escape Direction	緩降機 Escape Sling






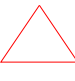
# 地下一樓避難路線圖



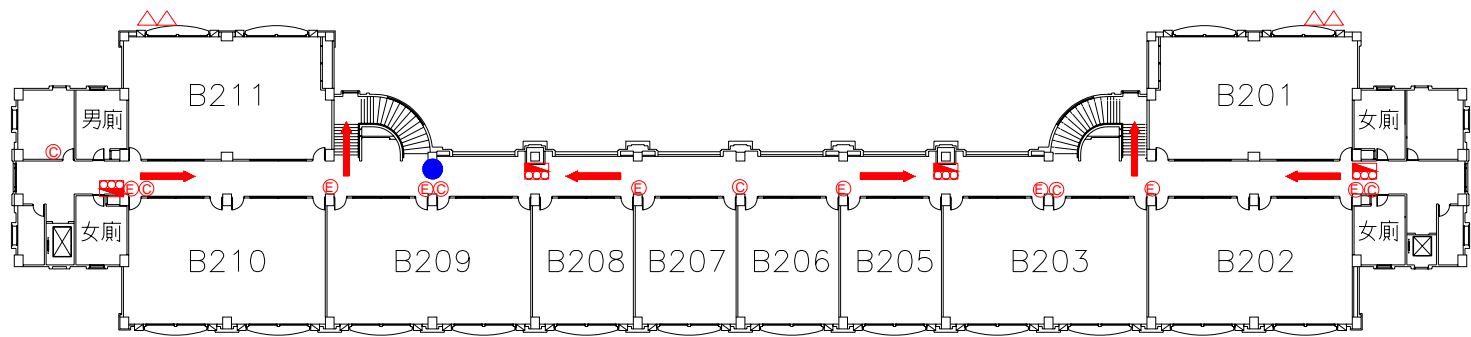
 <p>現在位置 You are here</p>	 <p>緊急照明燈 Emergency Lighting</p>	 <p>綜合消防栓箱 Fire Hydrant</p>	 <p>乾粉滅火器 Fire Extinguisher</p>	 <p>避難方向 Escape Direction</p>	 <p>緩降機 Escape Sling</p>
--	---	---	--	--	---






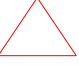
# 一樓避難路線圖



					
現在位置 You are here	緊急照明燈 Emergency Lighting	綜合消防栓箱 Fire Hydrant	乾粉滅火器 Fire Extinguisher	避難方向 Escape Direction	緩降機 Escape Sling

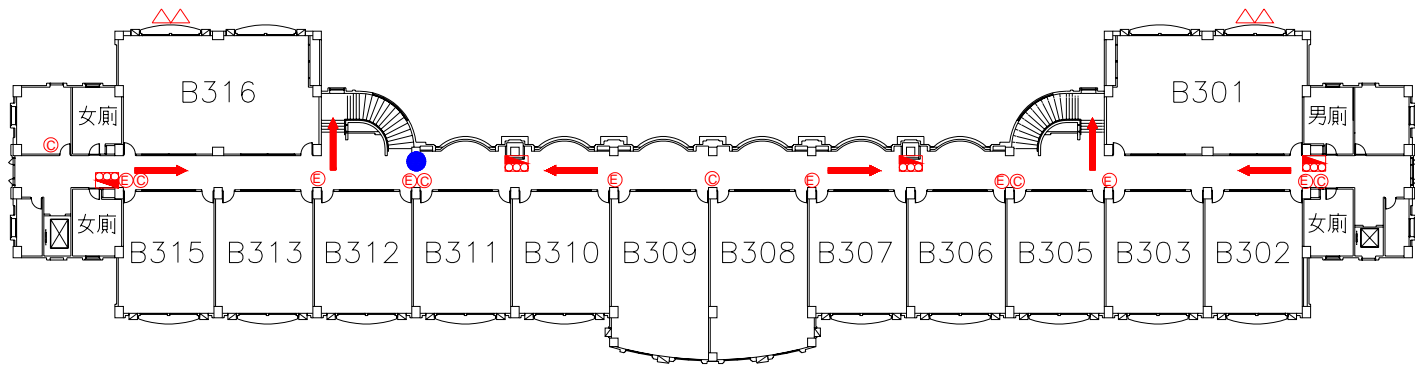
# 二樓避難路線圖






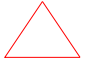


 現在位置 You are here	 緊急照明燈 Emergency Lighting	 綜合消防栓箱 Fire Hydrant	 乾粉滅火器 Fire Extinguisher	 避難方向 Escape Direction	 緩降機 Escape Sling
---	--	--	---	---	--

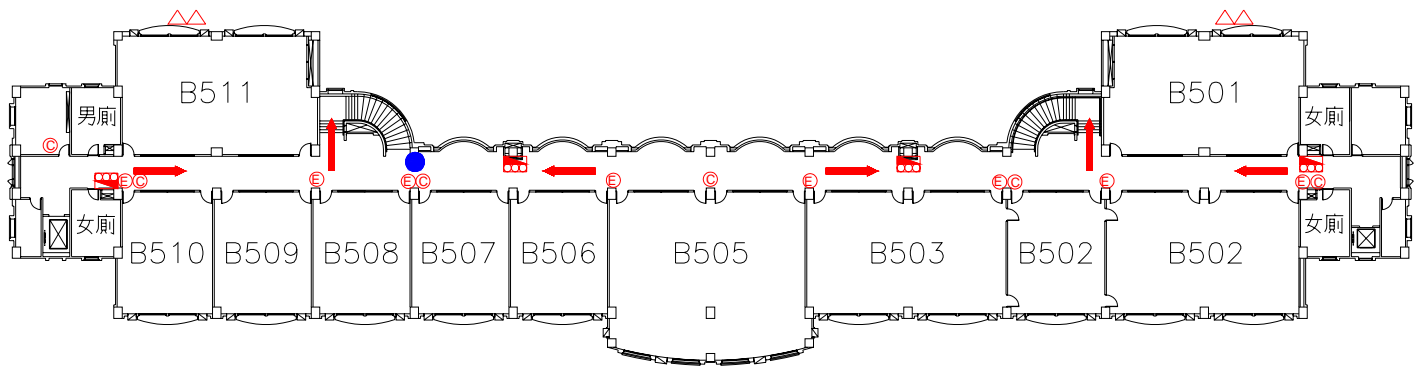








# 三樓避難路線圖



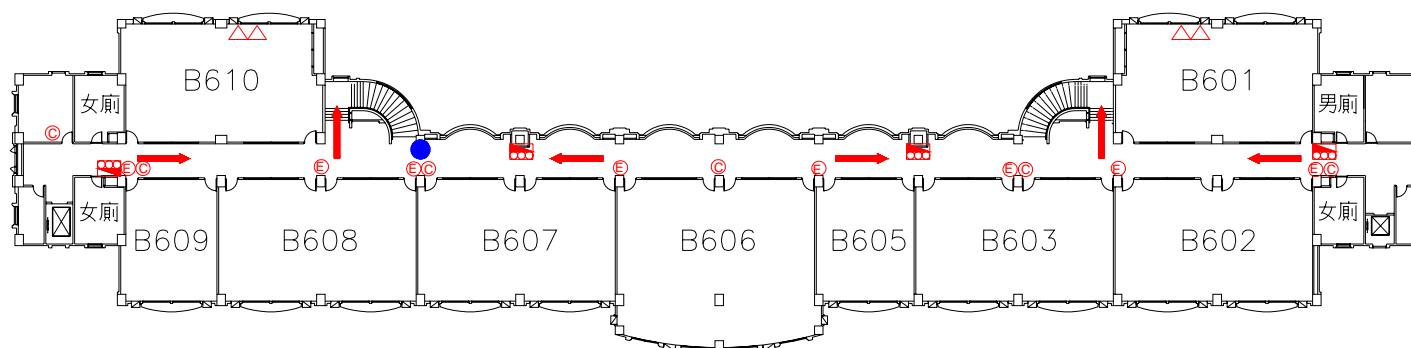
					
現在位置 You are here	緊急照明燈 Emergency Lighting	綜合消防栓箱 Fire Hydrant	乾粉滅火器 Fire Extinguisher	避難方向 Escape Direction	緩降機 Escape Sling






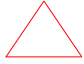
# 五樓避難路線圖



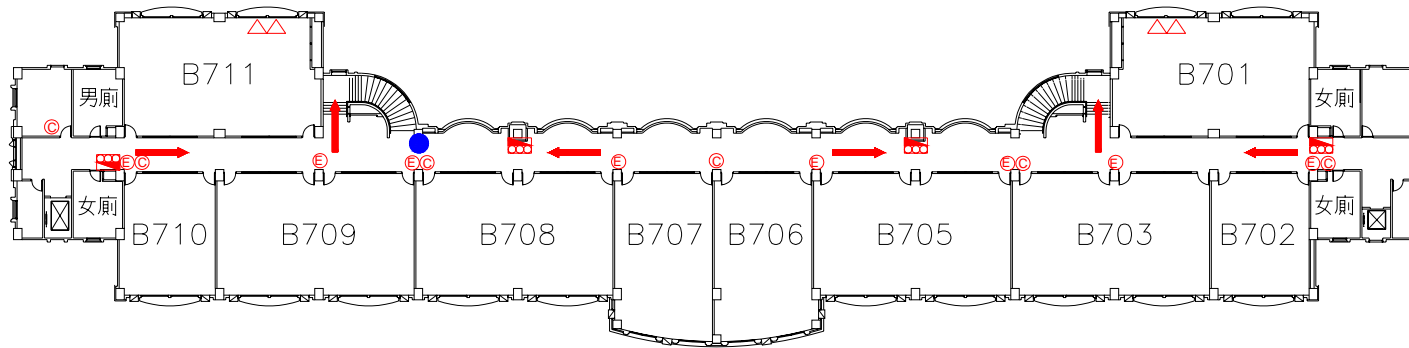
 <b>現在位置</b> You are here	 <b>緊急照明燈</b> Emergency Lighting	 <b>綜合消防栓箱</b> Fire Hydrant	 <b>乾粉滅火器</b> Fire Extinguisher	 <b>避難方向</b> Escape Direction	 <b>緩降機</b> Escape Sling
--	---	---	--	--	---






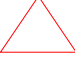
## 六樓避難路線圖



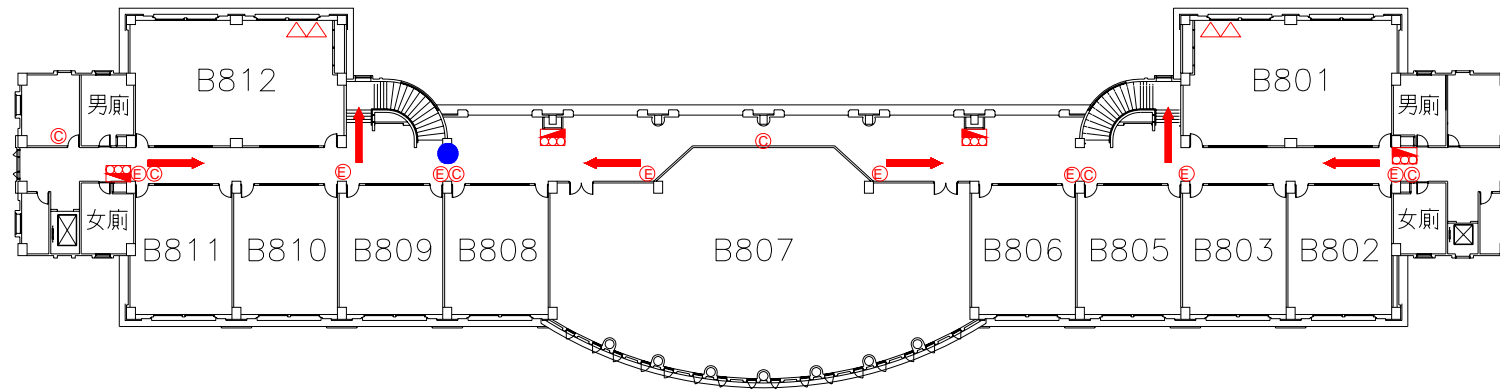
 <b>現在位置</b> You are here	 <b>緊急照明燈</b> Emergency Lighting	 <b>綜合消防栓箱</b> Fire Hydrant	 <b>乾粉滅火器</b> Fire Extinguisher	 <b>避難方向</b> Escape Direction	 <b>緩降機</b> Escape Sling
--	---	---	--	--	---






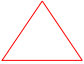
## 七樓避難路線圖



 <b>現在位置</b> You are here	 <b>緊急照明燈</b> Emergency Lighting	 <b>綜合消防栓箱</b> Fire Hydrant	 <b>乾粉滅火器</b> Fire Extinguisher	 <b>避難方向</b> Escape Direction	 <b>緩降機</b> Escape Sling
---	--	--	---	---	--

# 八樓避難路線圖



					
現在位置 You are here	緊急照明燈 Emergency Lighting	綜合消防栓箱 Fire Hydrant	乾粉滅火器 Fire Extinguisher	避難方向 Escape Direction	緩降機 Escape Sling