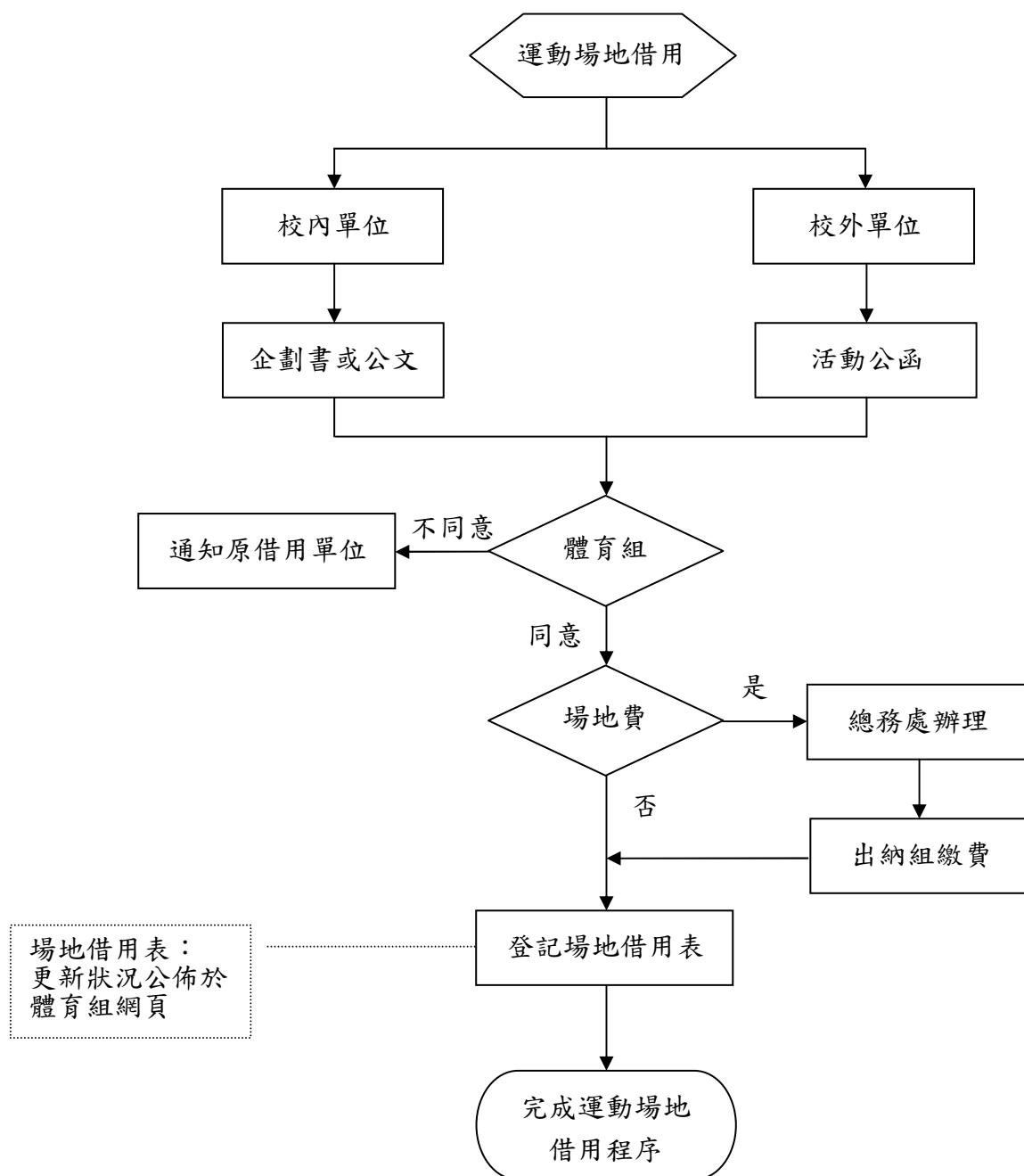


# 慈惠醫護管理專科學校

## 運動場地借用流程圖



### 備註：

1. 場地借用時間如同期，依照優先登記《場地借用表》為準。
2. 借用場地之單位，使用完後必須將場地還原並維持整潔。
3. 如借用場地遭不當使用損壞，依原價位賠償並依嚴重性處分。