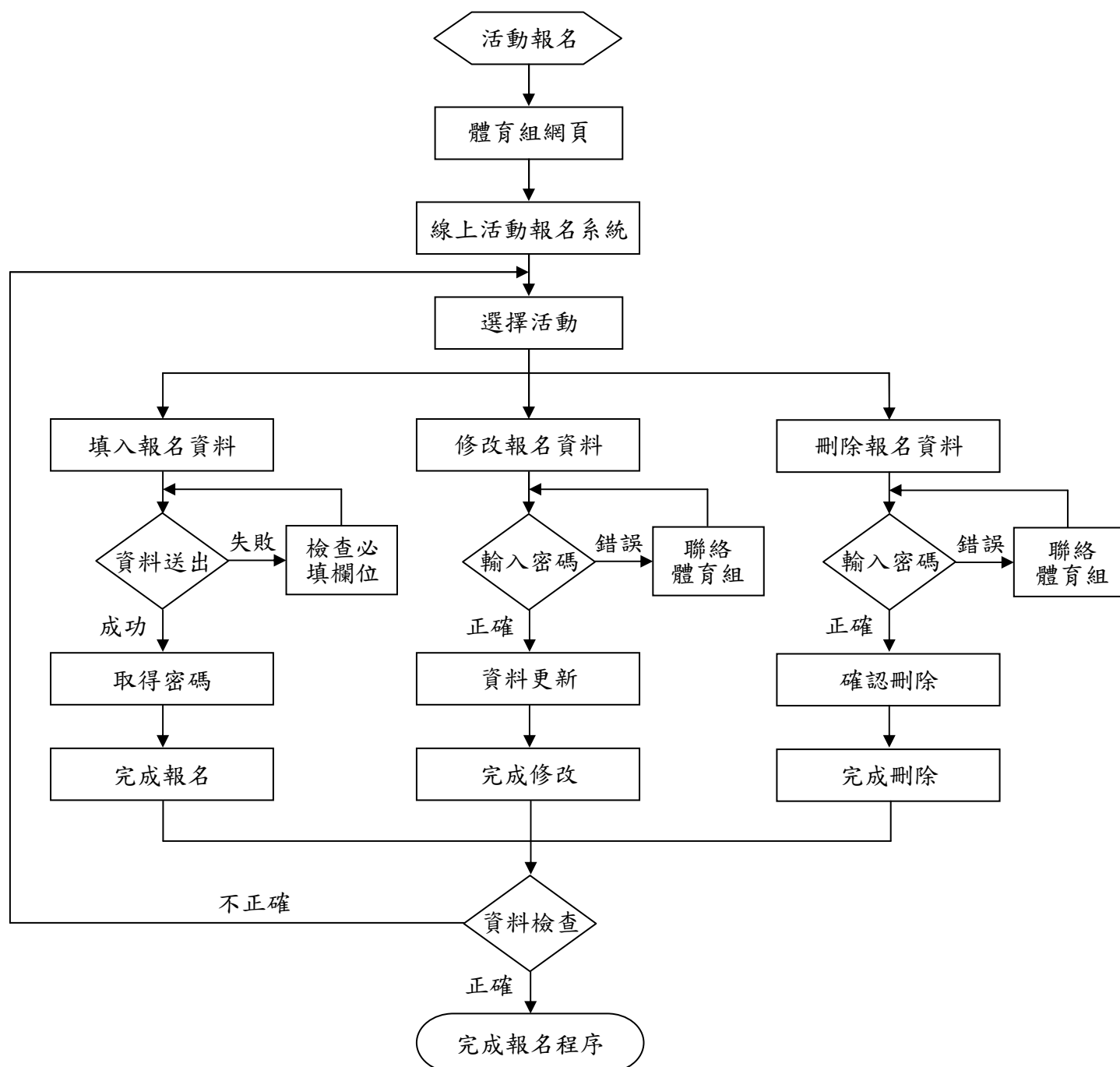


慈惠醫護管理專科學校

活動競賽報名流程圖



備註：

1. 任何活動報名僅接受《線上活動報名系統》，紙本視同未報名。
2. 如忘記密碼可至體育組或撥分機 217 向系統維護人員詢問。
3. 報名時間截止後將不接受報名與修改資料，系統中也將不在顯示該報名項目。