

# 慈惠醫護管理專科學校 校園空間安全檢視說明會



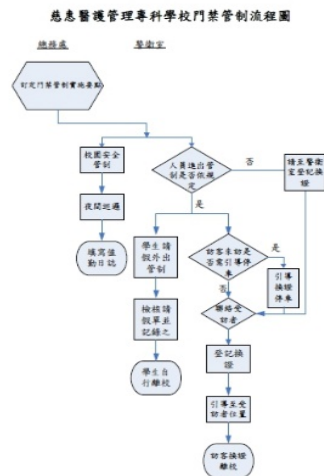
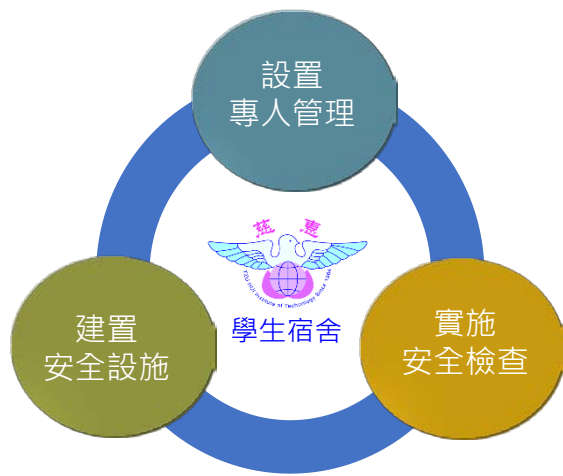
報告單位：總務處

# 大綱

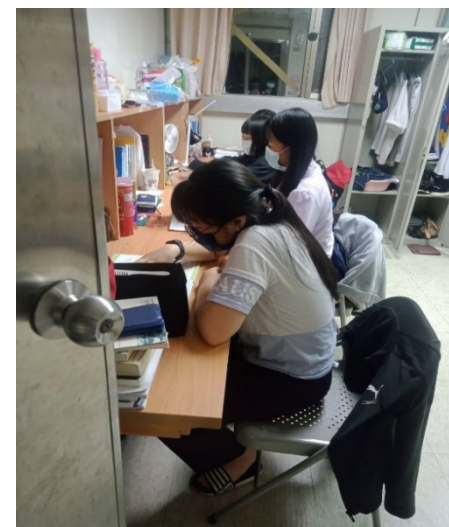
- 學生宿舍空間配置與管理
- 大門門禁管制
- 緊急求救柱及AED設置
- 攝影機設置
- 校園周邊巡邏
- 高樓層空間防護作為
- 校園危險地圖設置
- 校外危險地圖設置

# 學生宿舍空間配置與管理

- (一)宿舍管理員24小時輪值上班。
- (二)訂有門禁管制要點及作業流程，以落實門禁管理作業。
- (三)進出宿舍須使用管制卡感應，外賓則須登記填寫始可辦理會客。
- (四)宿舍內出入口設置錄影監視系統。
- (五)每學年消防安全演練，不定時實施宿舍安全檢查。
- (六)住宿生在校晚自習措施，有效降低住宿生校安事件發生。



門禁管制流程



學生晚自習

# 大門門禁管制

- (一)警衛人員24小時輪值上班，保全系統由警安保全公司負責，目前運作正常。
- (二)本校車輛進出管制均須使用磁卡。
- (三)訪客均須至警衛室登記換證進出校門。
- (四)宿舍內出入口設置錄影監視系統。
- (五)每學年消防安全演練，不定時實施宿舍安全檢查。
- (六)住宿生在校晚自習措施，有效降低住宿生校安事件發生。
- (七)請警方設立巡邏箱，加強巡查。



24小時警衛值勤



警方巡邏



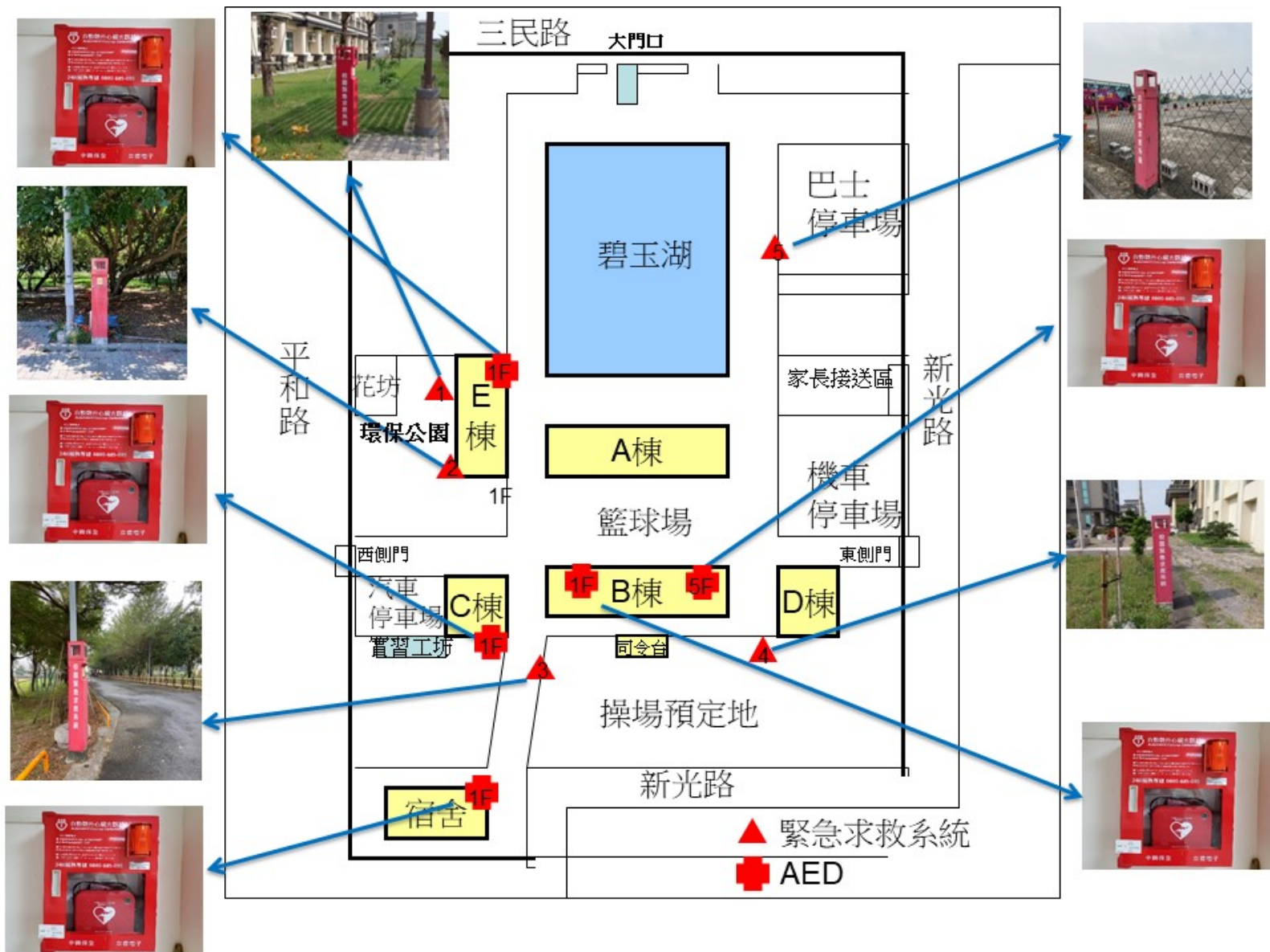
汽車管制



機車管制

# 緊急求救柱及求AED設置

校園內建置五個緊急求救柱及五個AED。





# 監視攝影機設置

- 校區公共區域監視系統由營繕組負責建置、管理及維護。每月委由專業廠商進行維護保養，以維運作正常。
- 若需調閱影像，由軍訓室協助。

## 慈惠醫專設置區域及數量

設置區域	數量(支)
A棟大樓	27
B棟大樓	15
C棟大樓	4
D棟大樓	9
E棟大樓	5
東側門(機車停車場)	11
求救柱	5
大門(警衛室)	5支
全校各棟頂樓	16
校內宿舍頂樓	3
合計	100



# 校園周邊巡邏

本校已於轄區分局工同建立巡查熱點，並於109年11月9日函文(慈惠學字第1090008481號)給高屏區資源中心及東港分局。

慈惠醫護管理專科學校 校園周邊巡查熱點彙整表

校名	類別	熱點 (地點)	地點(詳細地址，至少寫到「巷」)	時段	危險程度			評估巡邏方式
					強	中	弱	
慈惠醫專	易滋事場所	學校東側門外	屏東縣南州鄉新光路東側門	不定時			V	學校自行巡邏
慈惠醫專	路線昏暗	七塊厝產業道路 (蓮霧園)	屏東縣南州鄉七塊村 七塊厝產業道路 (學校至南州宿舍沿線)	1700-1900		V		警方巡邏線
慈惠醫專	易滋事場所	羅家庄福德祠	屏東縣南州鄉新光路、平和路交 叉口	1700-1900		V		設置巡邏箱
慈惠醫專	異常人士出沒	南州校外 宿舍周邊	屏東縣南州鄉文化路2巷50號	1700-1900 2100-2300	V			設置巡邏箱
慈惠醫專	易滋事場所	三西和三隆宮	屏東縣東港鎮興和路130號	1700-1900			V	警方巡邏線
慈惠醫專	路線昏暗	屏122縣道	屏東縣東港鎮屏122縣道	1700-1900		V		警方巡邏線



# 高樓層空間防護作為

## 慈惠醫專5樓以上建築物頂樓管制情形一覽表

棟別	樓層數	頂樓出口數	建築物頂樓管制情形	備考
A	5	2	1.設置警語與求助訊息 2.警報連線 3.按時巡查	
B	7	2	1.設置警語與求助訊息 2.警報連線 3.按時巡查	
D	5	2	1.設置警語與求助訊息 2.警報連線 3.按時巡查 4.北側出口外有餐管科放置食材的冰箱， 平時由餐管科自行管制	
E	5	2	1.設置警語與求助訊息 2.警報連線 3.按時巡查	
校外宿舍	6	1	1.設置警語與求助訊息 2.監視器監控	



# 高樓層空間防護作為



設置警語與求助訊息



設置警語與求助訊息



警報連線



警報連線

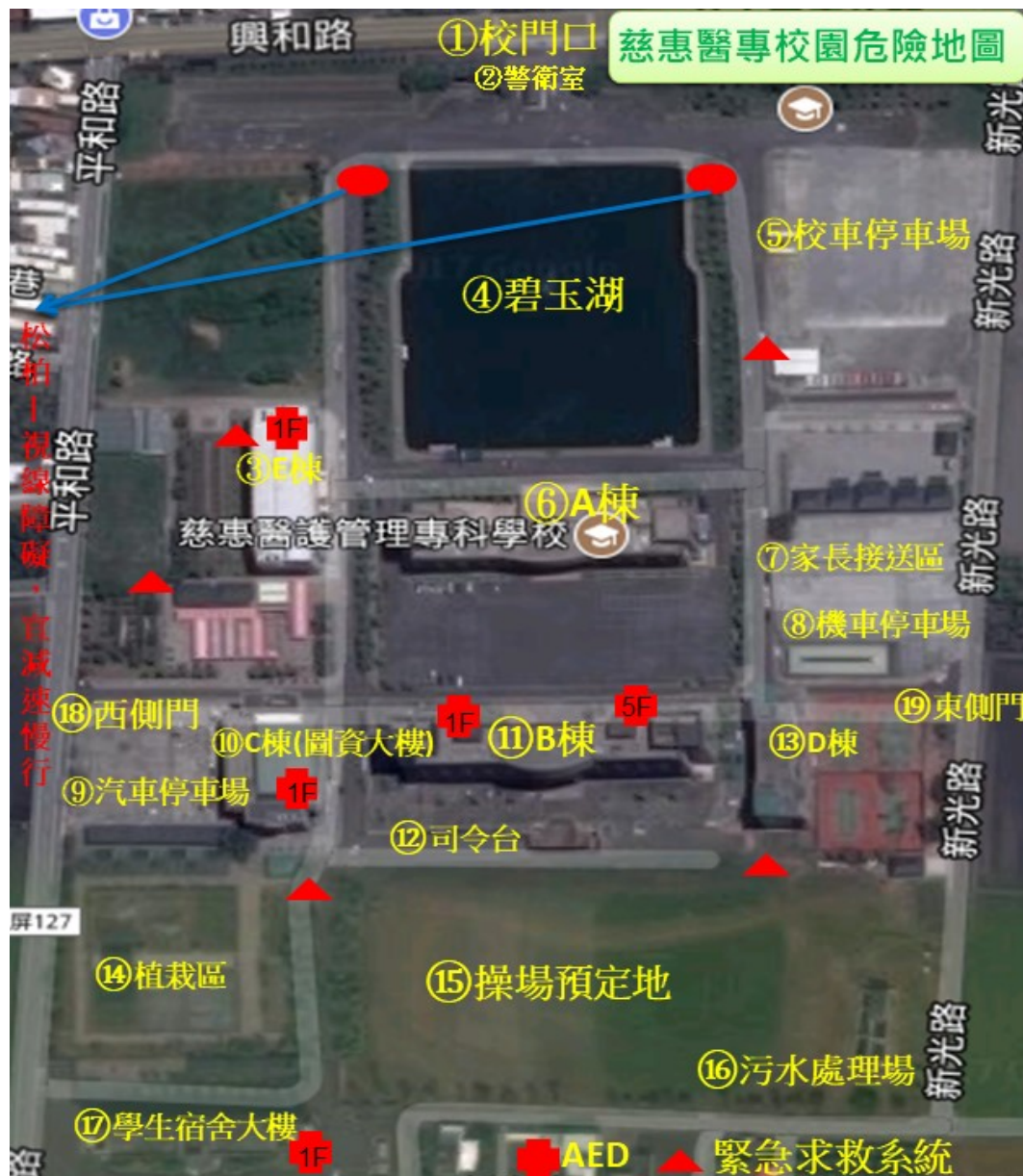
巡邏警備科管理巡邏1051警勤-警務校園巡邏編派表			
警勤一巡邏	巡邏一	巡邏二	巡邏三
1	1055 0010	陳有松	巡邏一巡邏，巡邏二巡邏。
2	0855 1016	李健宏	巡邏二巡邏，巡邏三巡邏。
3	1355 1110	李健宏	巡邏三巡邏，巡邏一巡邏。
5	1345 1430	李健宏	巡邏一巡邏，巡邏二巡邏。
6	1445 1505	李健宏	巡邏二巡邏，巡邏三巡邏。

按時巡查



加強宣導

# 校園危險地圖設置



- ①校門口車速較快易發生危險應減速慢行
- ②警衛室汽機車交會處宜減速小心駕駛
- ③E棟頂樓應避免上去以防墜落
- ④碧玉湖應注意避免落水
- ⑤校車停車場校車出入應提高警覺
- ⑥A棟頂樓應避免上去以防墜落
- ⑦家長接送區家長車輛出入宜提高警覺
- ⑧機車停車場機車出入應提高警覺
- ⑨汽車停車場車輛出入應減速慢行
- ⑩C棟(圖資大樓)頂樓應避免上去以防墜落
- ⑪B棟頂樓應避免上去以防墜落
- ⑫司令台高度較高應注意安全
- ⑬D棟餐管設備用火及用電量大應注意操作安全
- ⑭植栽區進入應注意安全
- ⑮操場預定地夜間較暗注意人身安全
- ⑯污水處理場為機械重地學生不應登爬
- ⑰學生宿舍大樓外圍夜晚較陰暗注意人身安全
- ⑱西側門汽車出入口



# 校外危險地圖設置



貼心小提醒~~下圖中，紅色星號標記處，校外易發生危險之地點，昏暗或夜間經過這些路段，儘量結伴同行，切勿單獨一個人。

遇到危險時，大聲呼救(重要)→ 逃離現場(很重要)→ 撥打110→ 撥打校安中心08-8641108 (非常重要)。